



Fachtag des Arbeitsbündnisses  
Jugend und Beruf im Landkreis  
Nordwestmecklenburg  
am 19. Oktober 2022



Landkreis  
Nordwestmecklenburg  
wo die Seele lächelt...



Bundesagentur für Arbeit  
Agentur für Arbeit Schwerin

jobcenter  
Nordwestmecklenburg



MV

Mecklenburg-Vorpommern  
Ministerium für Bildung und  
Kindertagesförderung

# „Ich will Influencer werden!“

## Fachtag des Arbeitsbündnisses Jugend und Beruf im Landkreis Nordwestmecklenburg

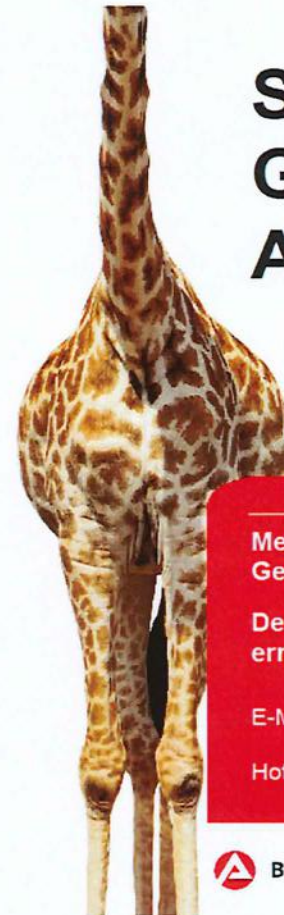
### Programm

14:30 Uhr	<b>Begrüßung</b> Beate Dellin - Landkreis Nordwestmecklenburg, Fachdienst Jugend, Fachdienstleiterin
14:40 Uhr	<b>Check-U – kommen im Ergebnis der oder die Influencer raus?</b> Anika Klabunde und Susanne Kiecksee, Agentur für Arbeit Schwerin
15:10 Uhr	<b>Was können BOM-Module bewirken? Gibt es eine Alternative zum BOP?</b> Annabel Kiefer, Ministerium für Bildung und Kindertagesförderung M-V
15:40 Uhr	<b>Kaffeepause</b>
16:00 Uhr	<b>BOMplus, wie funktioniert(e) das in der Schule?</b> Diana Warnk, SR Bildungszentrum Wismar GmbH
	<b>Moderation</b> Cornelia Pollin, Jobcenter Nordwestmecklenburg

## YouTube-Film zum Einstieg in das folgende PProgrammm

„Lexa bei der Bundesagentur für Arbeit 😊 | Freshtorge“

<https://www.bing.com/videos/search?q=youtube+lexa+berufsberatung&docid=608002666207057614&mid=31E8AB456CE40CE65F8D31E8AB456CE40CE65F8D&view=detail&FORM=VIRE>



## STEHT BEI DIR GERADE ALLES „KOPF“?

Fachtag 19. Oktober 2022 | "Ich will Influencer werden!"

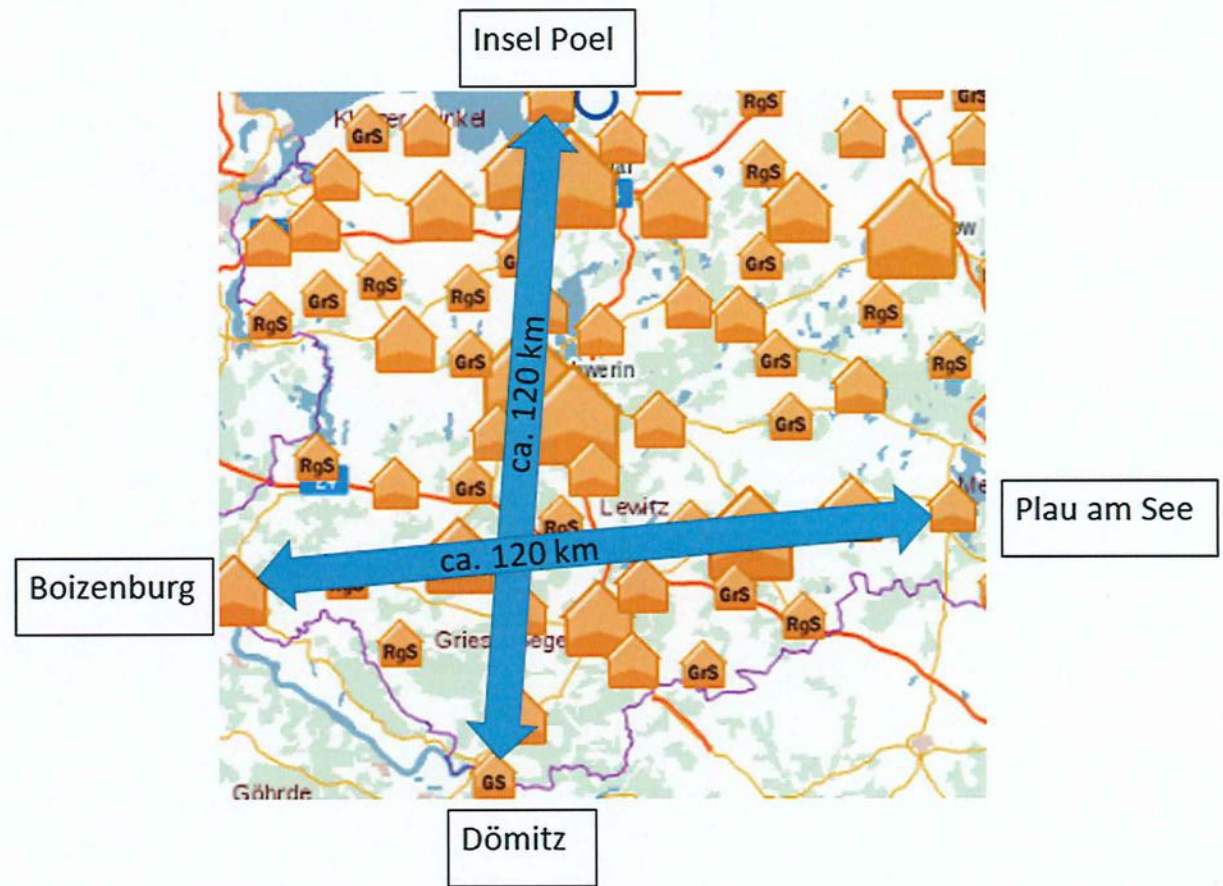
Meld' Dich einfach!  
Gemeinsam finden wir die richtige Perspektive!

Deine Berufsberatung  
erreichst Du unter:

E-Mail: [Schwerin.251-Berufsberatung-vor-dem-  
Erwerbsleben@arbeitsagentur.de](mailto:Schwerin.251-Berufsberatung-vor-dem-Erwerbsleben@arbeitsagentur.de)  
Hotline: 0800 4 5555 00



- 2 Teams auf 9 Standorte verteilt
- Ausbildungsstellenvermittlung
- 91 Schulen
- 2 Landkreise und Stadt Schwerin





**CHECK-U**  
DAS ERKUNDUNGSTOOL DER  
BUNDESAGENTUR FÜR ARBEIT

- Kennenlernen der eigenen Stärken
- Übersicht mit Ausbildungsberufen oder Studienfeldern- **passgenau** zu den Stärken
- Tagesaktuelle Ausbildungsangebote und Studiengänge
- Weitere Informationen rund um Beruf und Perspektiven nach Ausbildung und Studium
- Psychologisch fundierte Ergebnisse



## CHECK-U

DAS ERKUNDUNGSTOOL DER  
BUNDESAGENTUR FÜR ARBEIT

1. ACCOUNT  
ERSTELLEN



2. TESTÜBERSICHT



3. TESTAUS-  
WERTUNG



4. ERGEBNISSE - PASSENDE  
AUSBILDUNGEN UND  
STUDIENFELDER



5. AUSBILDUNGS-  
PLATZ- und  
STUDIENGANGSUCHE



Ihnen stehen vier Tests zur Verfügung:

- **Fähigkeiten**  
Denkgeschwindigkeit, Textverständnis, abstrakt-logisches Denken, u.a.
- **Soziale Kompetenzen**  
Teamorientierung, Durchsetzungsfähigkeit, Konfliktbereitschaft, u.a.
- **Interessen**  
Welche Tätigkeiten, Themen und Arbeitsweisen interessieren Sie?
- **Berufliche Vorlieben**  
Sind Sie eher der handwerkliche oder der kreative Typ?

Je mehr Tests Sie abschließen, desto aussagekräftiger sind Ihre Ergebnisse!

EMPFOHLEN

EMPFOHLEN

Für jeden abgeschlossenen Test bekommen Sie eine **Auswertung** - Ihr Kompetenz- und Interessenprofil. Finden Sie dabei heraus:

- über welche **Fähigkeiten und Arbeitshaltungen** Sie verfügen.
- welche **soziale Kompetenzen und Motivation** Sie besitzen.
- wo Ihre **Interessenschwerpunkte** liegen.
- welcher **berufliche Typ** Sie sind.

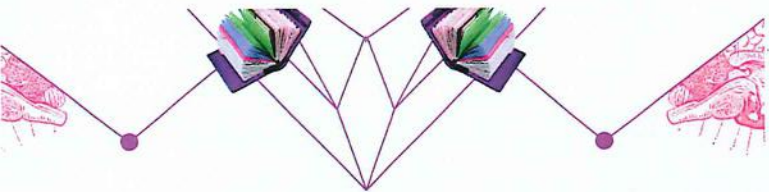
Auf den Ergebnisseiten finden Sie...

- Ihre **TOP 6 Studienfelder bzw. TOP 6 Ausbildungen**.
- mit einem Klick Informationen über **alle Studienfelder/ Ausbildungen**
- Ausblick auf mögliche **Entwicklungswege** nach der Ausbildung

Bei **Fragen** können Sie jederzeit einen **Termin mit der Berufsberatung** vereinbaren.







## WAS BEI MIR GEHT – SO EINIGES.

### VON DER AUSWERTUNG DIREKT ZUM AUSBILDUNGSPLATZ ODER ZUM STUDIUM.

Das Erkundungstool Check-U wertet Deine Angaben aus und Du bekommst Vorschläge, die bereits mit den Anforderungen der Ausbildungsberufe und Studienfelder abgeglichen sind.

Du erhältst zu Dir passende Ausbildungen und erfährst auch, ob Du Potenzial hast, nach der Ausbildung weiter aufzusteigen, zum Beispiel zur Führungskraft. Über die weiterführende Ausbildungsplatzsuche kannst Du in Deiner Region nach Ausbildungsstellen suchen und Dich bewerben.

Willst Du lieber studieren? Dann erhältst Du zu Dir passende Studienfelder und über die weiterführende Studiengangsuche auch aktuelle Infos von den Webseiten der Hochschulen. Dort erfährst Du auch alles über das Bewerbungsverfahren und kannst direkt loslegen.

**Alles klar?  
Bei Fragen einfach fragen.**

Wenn Du noch Fragen rund um das Erkundungstool Check-U hast oder Dich beraten lassen möchtest, sind wir gern für Dich da. Ruf einfach Deine Agentur für Arbeit an (Tel.: **0800 4555500**) oder nutze unser Online-Kontaktformular unter [kontakt.arbeitsagentur.de](https://kontakt.arbeitsagentur.de).



**Herausgeberin**  
Bundesagentur für Arbeit,  
90327 Nürnberg  
Zentrale

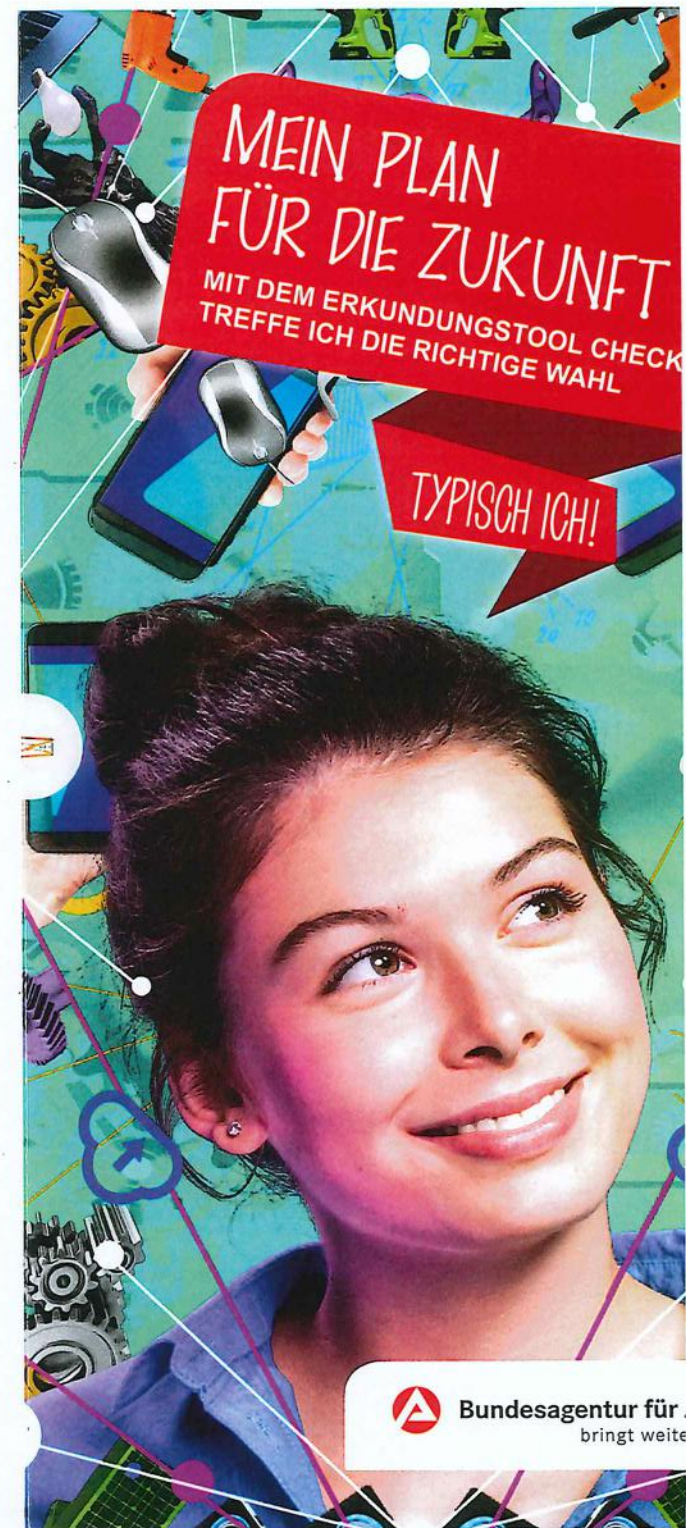
Juli 2020

[www.arbeitsagentur.de](https://www.arbeitsagentur.de)

Druck: MKL Druck GmbH & Co. KG  
Graf-Zeppelin-Ring 52, 48346 Ostbevern



Einfach QR-Code mit Smartphone scannen und das Erkundungstool Check-U der Bundesagentur für Arbeit besuchen.



 **Bundesagentur für**  
bringt weiter



## HALLO ZUKUNFT! HIER BIN ICH.

### MIT DEM PASSENDEN PLAN BESSER DURCHSTARTEN.

Du möchtest eine Ausbildung machen oder studieren, aber bist Dir nicht sicher, was zu Dir passt? Das Erkundungstool Check-U hilft Dir weiter – ganz einfach online auf dem PC oder auf dem Tablet. Durch das Bearbeiten unserer Tests findest Du mehr über Dich, Deine Stärken und Interessen heraus und bekommst direkt eine Empfehlung zu passenden Ausbildungen und Studienplätzen angezeigt.

Das Erkundungstool Check-U hilft Dir, unter allen deutschen Ausbildungsberufen und Studiengängen die richtige Wahl zu finden. So werden große Entscheidungen leichter gemacht – und das bringt Dich weiter.

## PER KLICK HAB ICH ÜBERBLICK.

### IN VIER MODULEN ZUR AUSBILDUNGS- UND STUDIENWAHL.

Das Erkundungstool Check-U besteht aus verschiedenen Modulen, die dazu führen, dass Du Deine richtige Wahl treffen kannst. Probiere es einfach aus.

#### 1. Fähigkeiten

Hier geht es um Deine Stärken und darum, worin Du richtig gut bist. Denn je mehr Du darüber Bescheid weißt, desto leichter wird die Entscheidung.

#### 2. Soziale Kompetenzen

Jeder hat persönliche Eigenschaften. Erfahre, welche Ausbildungsberufe und welche Studienfelder zu Dir und Deinem Charakter passen.

#### 3. Interessen

Damit Du eine Ausbildung oder ein Studium findest, das Dich auch inhaltlich begeistert, werden Deine Interessen abgefragt.

#### 4. Berufliche Vorlieben

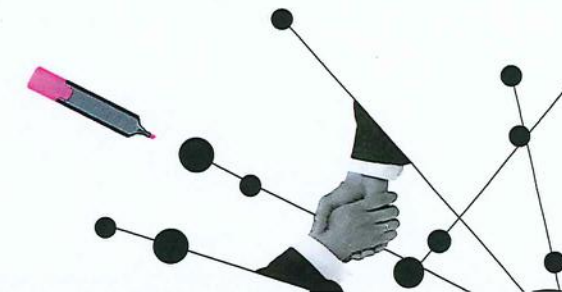
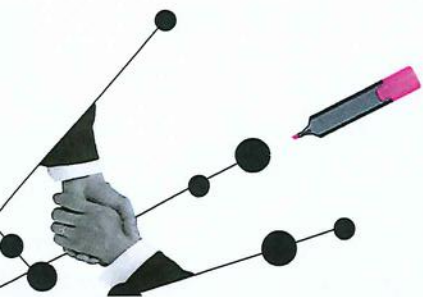
Wie möchtest Du später arbeiten? Was ist Dir besonders wichtig? Hier findest Du heraus, welche Arbeitsweisen zu welcher Ausbildung und welchem Studium passen.

Jetzt loslegen unter [www.check-u.de](http://www.check-u.de)

## MEIN TOOL VOLLER VORTEILE.

### EINFACH WISSEN, WIE ES WEITERGEHEN KANN.

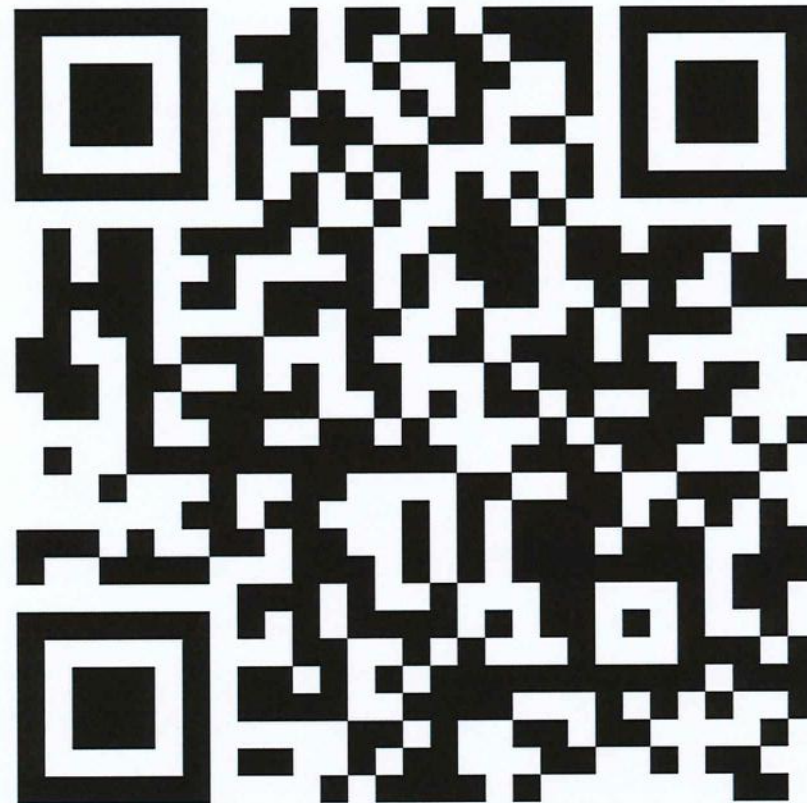
- **Ergebnisse, auf die Du zählen kannst** – dank psychologischer Tests sowie jeder Menge Know-how von den Experten.
- **Wie für Dich gemacht.** Mit psychologisch fundierten Testverfahren und Fragen zur Selbsteinschätzung erfährst Du mehr über Deine individuellen Stärken. Die Ergebnisse zeigen Ausbildungsberufe und Studienfelder, in denen Deine Fähigkeiten besonders gefragt sind.
- **Online, wenn Du es bist:** Du kannst die Module jederzeit bearbeiten, Deine Ergebnisse einsehen und Dich weiter schlau machen.
- **Alles zu Deiner Zeit.** Du musst nicht alle Module auf einmal bearbeiten. An vielen Stellen kannst Du Pausen machen und später fortfahren.



# Arbeitsbündnis Jugend und Beruf in Nordwestmecklenburg

## Angebotskatalog 2022 | 2023

Der Katalog enthält Angebote und Maßnahmen der Bündnispartner.



# Was können die BOM-Module bewirken? Gibt es eine Alternative zum BOP?



Annabel Kiefer

Ministerium für Bildung  
und Kindertagesstätten M-V

SR Bildungszentrum Wismar GmbH

individuell – kundenorientiert - marktnah



# Ausbildungskampagne Mecklenburg - Vorpommern

## Sonderprogramm BOM Plus



Mecklenburg-Vorpommern  
Ministerium für Bildung und  
Kindertagesförderung

Diana Warnk

Geschäftsführerin SR Bildungszentrum Wismar GmbH



### Zielgruppe

- Schüler\*Innen der SEK I und II an allgemeinbildenden staatlichen Schulen in M – V am Übergang Schule – Beruf

### Projektziel

- pandemiebedingte Defizite bei der beruflichen Orientierung ausgleichen
- entstandene Ausbildungslücke in der betrieblichen Berufsausbildung schließen

### Betreuungszeitraum

- 2 Monate
- ca. 52 Teilnehmerplätze



# Projekthalte

## Bewerbungscoaching & Ausbildungscoaching

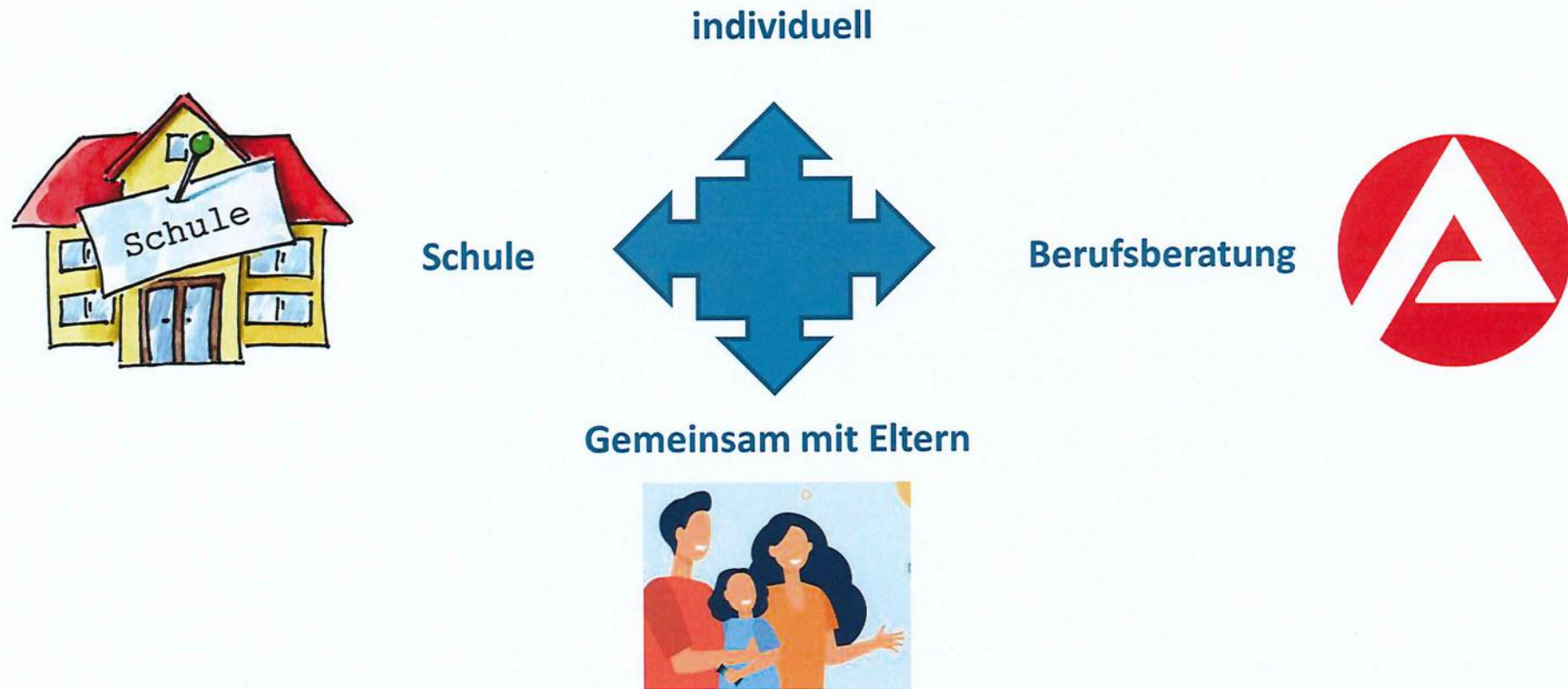
1. Standortbestimmung
2. Recherche von Praktika-/Ausbildungsplätzen
3. entwerfen/überarbeiten einer individuellen bzw. betriebs- oder berufsspezifischen Bewerbung
4. Vermittlung von Ansprechpartnern in Ausbildungsbetrieben
5. Vereinbarung von Schnuppertagen
6. Vorbereitung auf Vorstellungsgespräche (persönlich, telefonisch, digital)

## Organisation von Betriebspraktika in Vorbereitung eines betrieblichen Ausbildungsverhältnisses

1. Vermittlung von Praktikumsstellen
2. individuelle Begleitung und Auswertung



## Zugang zum Projekt





## Unsere Dienstleistung für Sie

- Vorstellung des Projektes auf Elternabenden
- Flyerausgabe
- individuell oder in Kleingruppen, ausgerichtet am Förderbedarf der SuS
- Durchführung am Firmensitz, in der Schule oder in der Häuslichkeit der SuS
- Betreuung persönlich oder digital möglich
- Nächste Betreuungszeiträume
  - 10/2022 – 11/2022
  - 12/2022 – 01/2023
  - 02/2023 – 03/2023
  - 04/2023
- Ansprechpartner Frau Andrea Mosharowski / Frau Martina Tretow - Timm



**Vielen Dank!**

Kontakt

**SR Bildungszentrum Wismar GmbH**

Am Westhafen 4

23966 Wismar

E-Mail [info@bzwismar.de](mailto:info@bzwismar.de)

Telefon 03841 25 86 00



## SR Bildungszentrum Wismar

## Kontakt und Beratung

### individuell - kundenorientiert - marktnah

Als flexibler Bildungsdienstleister bieten wir seit über 20 Jahren individuelle Maßnahmen für verschiedene Zielgruppen an. Als staatlich anerkannte Einrichtung der Weiterbildung garantieren wir eine hohe Bildungsqualität. Die Wünsche und Ansprüche unserer Kunden bilden den Schwerpunkt unserer Aktivitäten und stehen im Mittelpunkt unseres Tagesgeschäfts.

### Enge Vernetzung zum Arbeitsmarkt

Wir sind ein modernes Dienstleistungsunternehmen und sehen unsere Aufgabe im Erarbeiten und Weitergeben von Wissen. Dabei fördern und fordern wir unsere Teilnehmerinnen und Teilnehmer. Wir zeichnen uns darüber hinaus durch eine besonders enge Verbindung mit der Wirtschaft aus. Unsere Struktur besteht aus ineinandergreifenden Bereichen: Berufsorientierung, Aus- und Weiterbildung, Personaldienstleistung, in denen wir unterschiedliche Dienstleistungen zu einem Gesamtkomplex verbinden können.

### Qualitätssiegel



Das SR Bildungszentrum Wismar ist nach der Akkreditierungs- und Zulassungsverordnung Arbeitsförderung (AZAV) zertifiziert und zugelassen für die Durchführung von Maßnahmen der Förderung beruflicher Weiterbildung.

[www.bzwismar.de](http://www.bzwismar.de)

### Wir nehmen uns Zeit für DEINE Fragen:

Nimm Kontakt zu uns auf und vereinbare einen unverbindlichen Gesprächstermin. Wir nehmen uns Zeit für DICH und klären gemeinsam mit DIR offene Fragen und /oder Probleme zu Ausbildungsplätzen, Praktika, Bewerbungen u.v.m..

SR Bildungszentrum Wismar GmbH  
Am Westhafen 4  
23966 Wismar  
Tel.: 03841 - 258600 oder 258601  
info@bzwismar.de  
www.facebook.com/bzwismar  
www.bzwismar.de



### Ihr Weg zu uns:



SR Bildungszentrum Wismar

individuell - kundenorientiert - marktnah

BZW

# BOM PLUS

DEINE UNTERSTÜTZUNG  
bei Bewerbungen,  
Praktika & Ausbildung

BOM



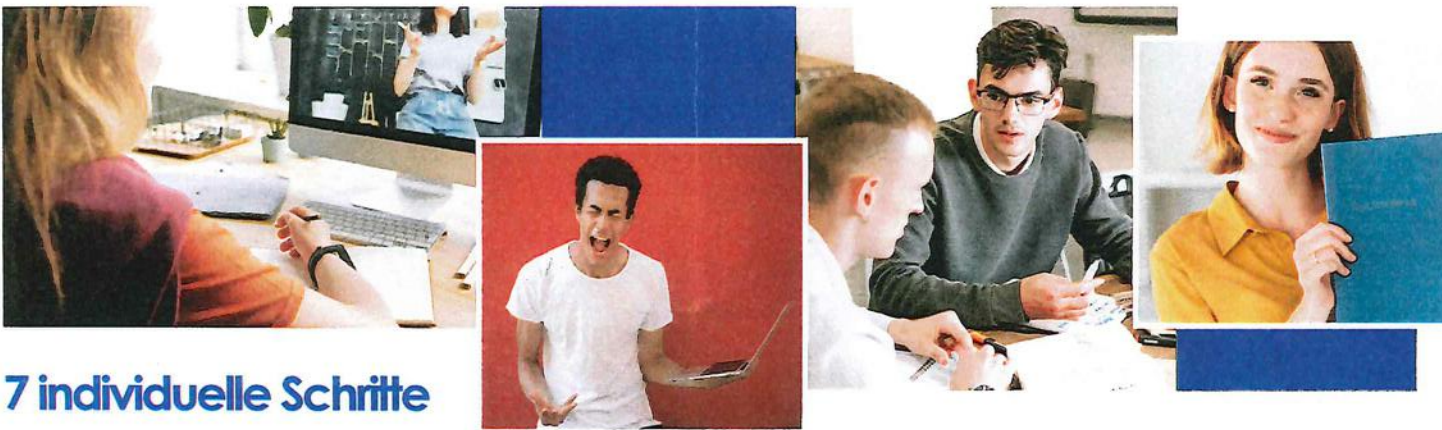
PLUS+



SR Bildungszentrum Wismar

individuell - kundenorientiert - marktnah

BZW



## 7 individuelle Schritte

### | 1. Standortbestimmung zum Berufswahlprozess

- Differenzierte Analyse schulischer und persönlicher Grundlagen
- Übersicht über Eigenschaften und Kompetenzen der Teilnehmer\*innen

### | 2. Vorbereitung auf Betriebspraktika

- Individuelle Einzelgespräche
- Erwartungen und Möglichkeiten
- Hinweise und Anregungen zur Auswahl von Betrieben

### | 3. Bewerbungs- und Ausbildungscoaching

- Möglichkeiten der Selbstvermarktung
- Finden von Ausbildungsplätzen und -betrieben
- Informationen zu Jobbörsen, Kammern, Arbeitsagentur etc.)
- Bewerbungsunterlagen und -gespräche

### | 4. Vorbereitung des Unternehmens auf das Praktikum

- Zielsetzung und Akquise
- Erfahrungsaustausch und Verfahrensabstimmung
- Verbindlicher Betreuungsmodus

### | 5. Matching-Prozess

- Qualität im Praktikum durch Anforderungsprofile und Berufswahlwunsch der Schüler\*innen
- Hinweise zur Passung

### | 6. Durchführung inkl. Betreuung des Praktikums

- Betriebliche und individuelle Betreuung
- Feedback
- Krisen- und Konfliktmanagement

### | 7. Auswertungsphase

- Feedbackgespräche
- Handlungsschritte und Empfehlungen
- Überlegung zum weiteren beruflichen Werdegang

BOM PLUS wird gefördert durch das Ministerium für Bildung und Kindertagesförderung des Landes Mecklenburg-Vorpommern. Maßnahmeträger für den Landkreis NWM ist das SR Bildungszentrum Wismar.

Zusätzlich zu den Maßnahmen der Berufsorientierung ergänzt die Ausbildungskampagne BOM PLUS das vorhandene Dienstleistungsangebot der Agenturen für Arbeit und den laut Lehrplan durch die Schule durchzuführenden Teil der Berufsorientierung und Berufswahlvorbereitung.

Ziel ist es, die durch die pandemiebedingten weggefallenen schulischen und außerschulischen Berufsorientierungsangebote für betroffenen leistungsschwächere und benachteiligte Schüler\*innen der Vorabgangs- und Abgangsklassen, durch individuelle und schüler-spezifische Hilfestellungen bezugnehmend auf den Berufswahlprozess zu ermöglichen und die Schüler\*innen mit einer gesicherten Berufswahlentscheidung auszustatten.

Die Jugendlichen werden acht Wochen lang durch einen Ausbildungsberater betreut und durchlaufen während dieser Zeit u.a. Maßnahmen des Bewerbungs- und Ausbildungscoachings sowie Betriebspraktika. In Zusammenarbeit mit Eltern, Beratungsfachkräften der Agentur für Arbeit, der Schule und Firmen sollen die Teilnehmer\*innen unterstützend Einblicke in die Berufs- und Arbeitswelt erhalten, um besser auf die Berufswahl vorbereitet zu werden.

# Vielen Dank für Ihre Aufmerksamkeit!

Arbeitsbündnis Jugend und Beruf im  
Landkreis Nordwestmecklenburg

**Partner:** Agentur für Arbeit Schwerin,  
Jobcenter Nordwestmecklenburg,  
Staatliches Schulamt Schwerin,  
Landkreis Nordwestmecklenburg



**Landkreis  
Nordwestmecklenburg**  
wo die Seele lächelt...

Landkreis Nordwestmecklenburg  
Kreissitz Wismar  
Rostocker Str. 76 • 23970 Wismar  
[www.nordwestmecklenburg.de](http://www.nordwestmecklenburg.de)